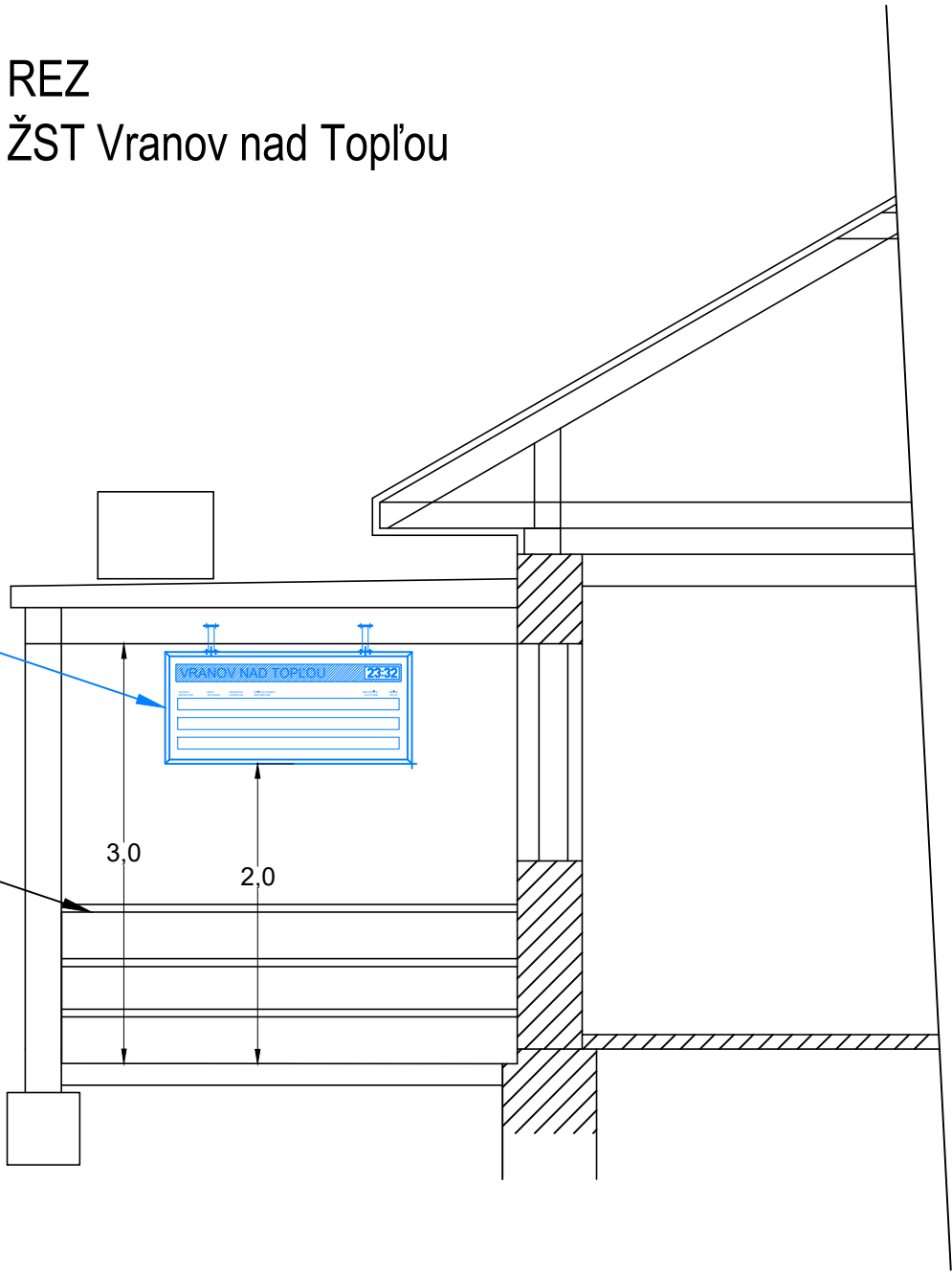


REZ
ŽST Vranov nad Topľou

odchodová tabuľa OT2






exist.zábradlie



Vgn

| | | | | |
|----------|-------------------|--|-------|---------------|
| | | | | Číslo súpravy |
| | | | | |
| | | | | |
| | | | | |
| Č. zmeny | Zdôvodnenie zmeny | | Dátum | Podpis |

| | | | | | |
|--|--------|--|-----------|----------------|-----------------|
| Objednávateľ | | Generálny projektant | | | |
| ŽSR Železnice Slovenskej republiky 813 61 BRATISLAVA, KLEMENSOVA 8 | | Valbek Valbek SK, spol. s r.o., Eurovea Central 1, Pribinova 4, 811 09 Bratislava | | | |
| Číslo stavby | A23002 | Číslo zákazky | 22KE11001 | Archívne číslo | 22KE11001-DSPRS |

| | | | | |
|--|---|---|---|--|
| Stavba | | |  Velpro Velpro s.r.o. Odborárov 551/16, 052 01 Spišská Nová Ves | |
| Zriadenie železničnej zastávky Vranov nad Topľou-Juh, žkm 12,969 | | | | |
| Hlavný inžinier projektu Ing. Rastislav Tomko  | Zodpovedný projektant PS/SO Ing. Norbert Varga  | Navrhoľ, vypracoval Ing. Norbert Varga  | Kontroloval Ing. Rastislav Tomko  | |
| Počet listov 2xA4 | Mierka - | Stupeň PD DSPRS | Dátum 01/2025 | |
| Objekt / súbor | | | Číslo zákazky 22KE11001 | |
| PS 22-02 Informačné zariadenie v ŽST Vranov | | | Arch. číslo 22KE11001-DSPRS | |
| | | | Časť dokumentácie D | |
| Názov prílohy Rez nástupišťom | | | Číslo prílohy 7 | |